



# ほけんだより

令和5年11月24日  
港区立御田小学校  
校長 齋藤 恵  
主任養護教諭 水口麻衣子

今週は、発熱や喉の痛み、咳などの症状での欠席が見られます。

本校では、インフルエンザのり患は落ち着いていますが、港区内ではまだ続いていますので、引き続き感染症予防をお願いいたします。

また胃腸炎での欠席も出ていますので、登校前には、発熱していないか、食欲はあるか、咳は出ていないかなど、必ず健康観察をお願いいたします。健康観察の結果、体調が優れない場合は、登校を控え、ご家庭での休養や受診をお願いいたします。

学校で発熱や、1時間程度休養しても体調不良が続き、授業への参加が困難な場合は、ご家庭に早退のお願いの連絡を取りますので、お迎えにご協力ください。

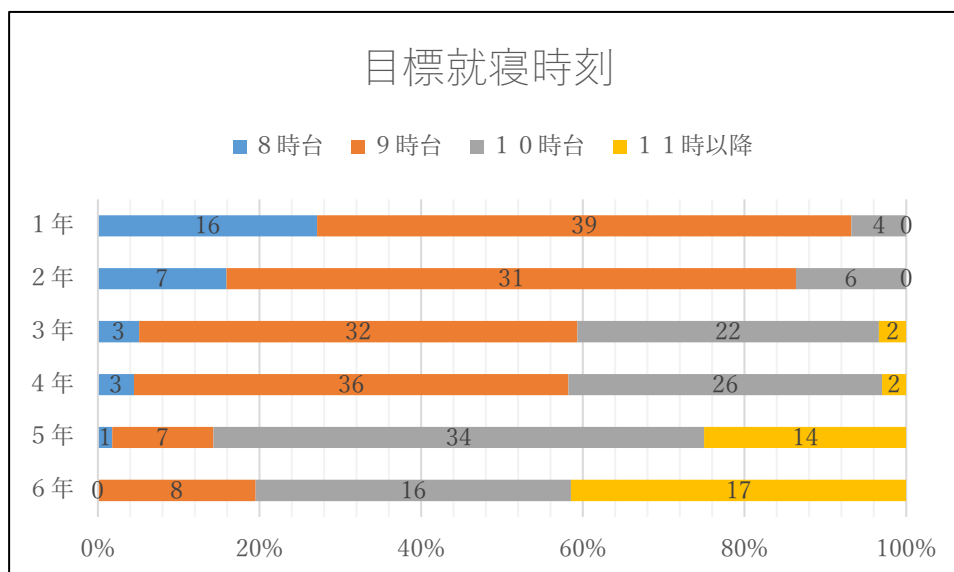
## 健康生活がんばりカードの結果について

10月に行った健康生活がんばりカードの集計結果をお知らせします。

健康生活がんばり週間での期間中に学級閉鎖を行っていたため、休み時間の外遊びの項目では、該当学級を集計結果から除いています。

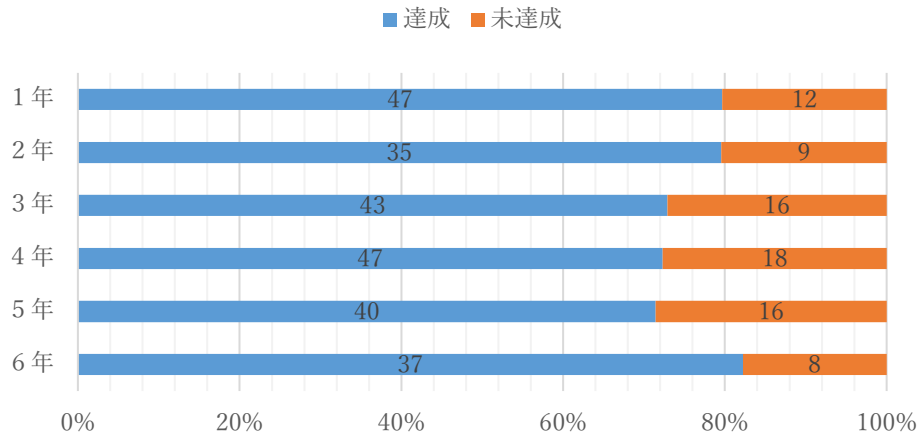
おうちの方からのコメントでは、「時計を見て自主的に行動できていた」、「ルールを守ろうと頑張っていた」など、子供たちの頑張っている様子を記入してくださる方が多かったです。また、これから子供たちに頑張してほしいことやそのためのアドバイスを記入してくださる方もいらっしゃいました。ご協力ありがとうございました。

子供たちがこれからも自主的に健康な生活を送ることができるよう、今後ご協力をお願いいたします。



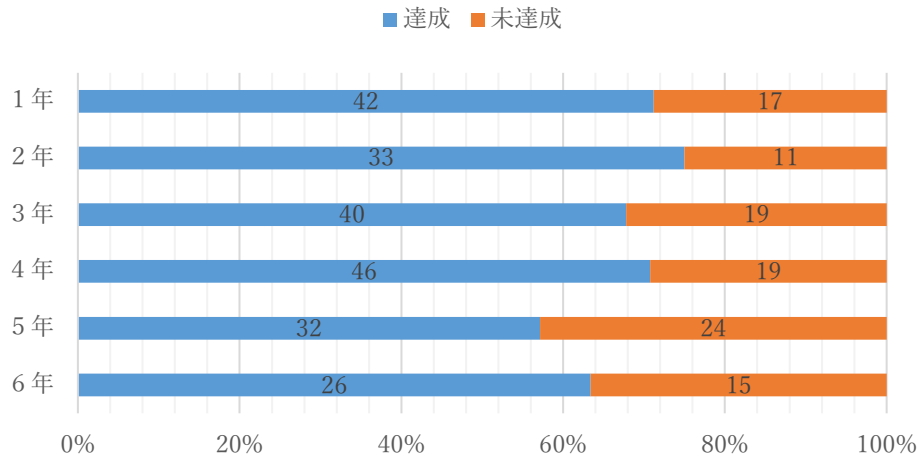
目標就寝時刻は学年が上がるにつれ、遅めに設定している児童が増えていました。高学年は習い事のため、遅めの設定になっているようです。

## 目標就寝時刻までにねむれましたか？



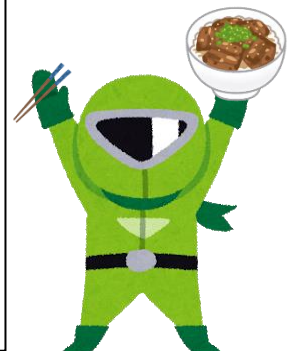
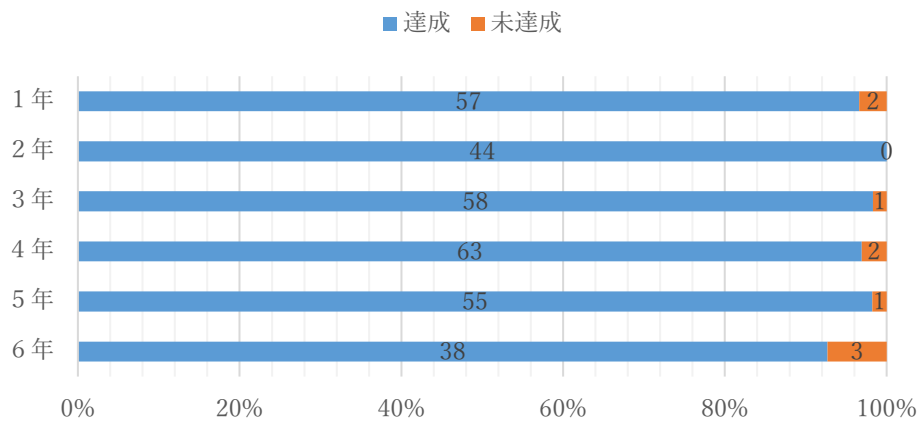
「宿題を早めにした。」「時計を見て行動した。」と書いている児童が見られました。

## 朝は家族に起こされずに、自分で起きられましたか？

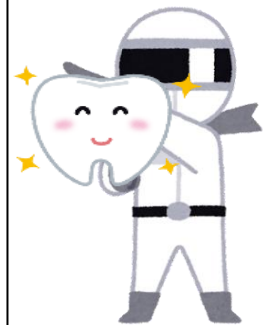
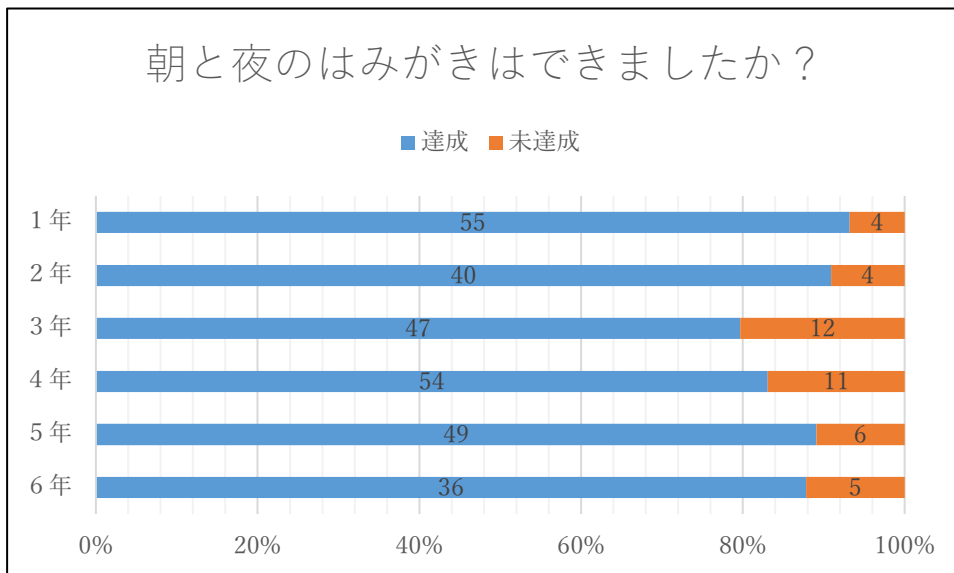


「目覚まし時計をセットした。」と書いている児童が多数いました。

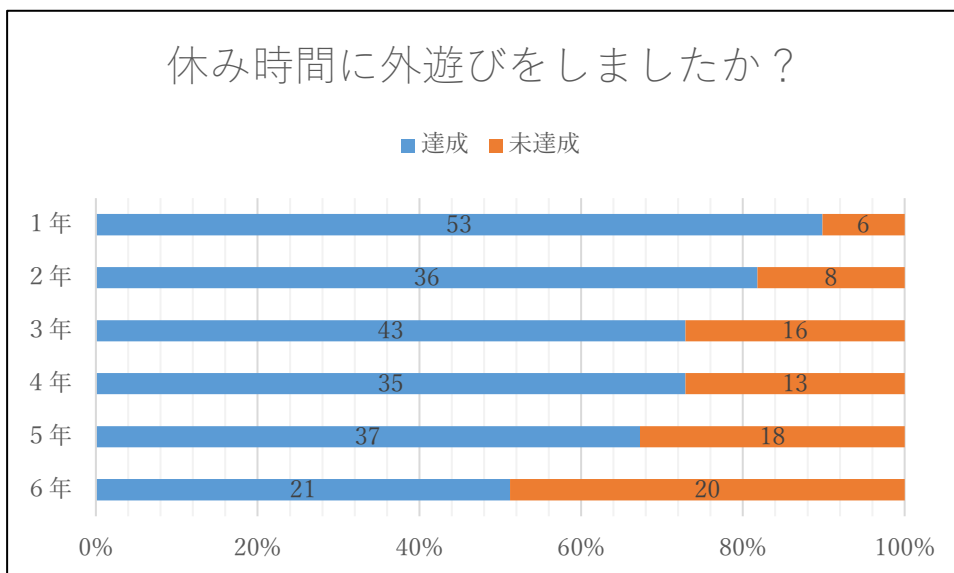
## 朝ごはんを食べましたか？



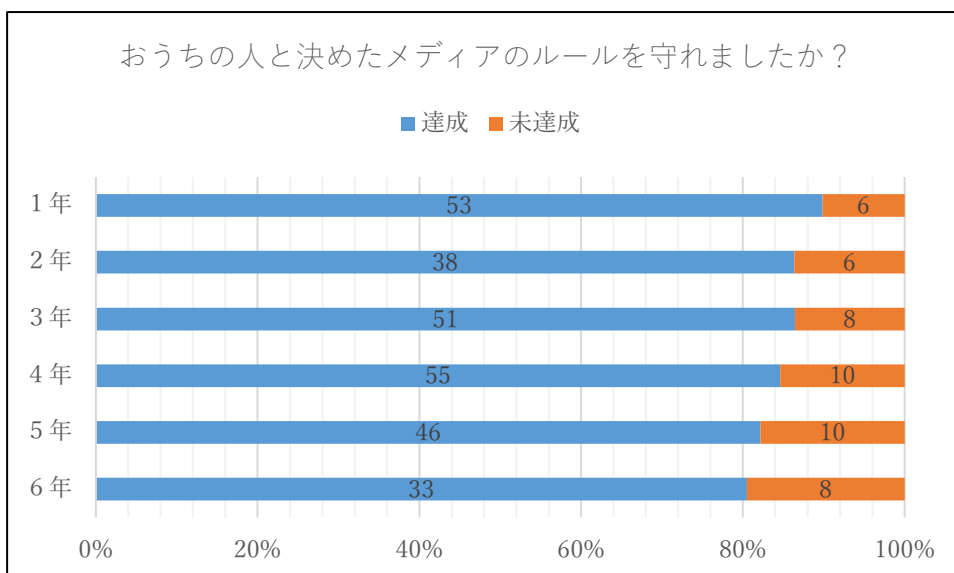
「朝ごはんを食べることを続けたい。」と書いている児童がいました。



未達成の児童の多くが、「朝の歯磨きができなかった。」と書いていました。



御田芸術祭の自主練習で外遊びができなかった児童もいましたが、「これからは外で遊びたい。」と書いている児童が多くいました。



終了時刻だけではなく、「1日〇分まで」と決めている家庭もありました。