

ほけんだより

平成29年5月2日

港区立御田小学校

校長 三浦 和志

主任養護教諭 島崎 智子

5月の保健目標…自分の体をよく知ろう

新緑の校庭に、さわやかな風が吹く季節になりました。休み時間になると全学年の児童が元気に校庭で遊んでいます。けれども、この時期は疲れが出やすく、体調を崩しやすいです。十分な睡眠をとり、生活のリズムを整えましょう。

御田小学校では、各学校医の先生方と、児童の健康を守るためにいろいろな健康診断を実施しています。

健診後は必要に応じて「治療のお知らせ」を渡しております。各ご家庭ですぐに受診し、結果を提出していただきありがとうございます。今年度も学校と家庭が連携し、児童の健康を守ってまいります。

5月の保健行事

月	日	曜	項目	対象学年	備考
5	1	月	・眼科定期健診 am 10:40～ pm13:35～	全学年	※各クラス15分
5	9	火	・歯科定期健診 am9:00～	3・4・5	
5	12	金	・腎臓検診2次 am9:00までに回収	対象者	予備日5/19(金)
5	16	火	・歯科定期健診 am9:00～	1・2・6	
5	31	水	・聴力検査	3・5	

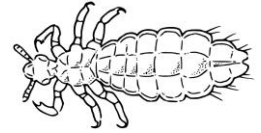
熱中症にご注意ください

5月の運動会に向けての練習が始まります。熱中症は、まだ体が暑さに慣れていないこの季節にも注意が必要です。学校でも十分な水分補給や休息を行います。

ご家庭でも汗拭き用のタオル・Tシャツ・靴下・水筒（中身は水のみ）を持たせてください。



* アタマジラミ確認のお願い *



毎年この季節になるとアタマジラミの発生が話題になります。
本校でも3学年4名の方からアタマジラミ発生の報告がありました。いずれの方も、すぐに皮膚科を受診し専用薬(シャンプー)や、すき櫛を使い対応していただきました。
アタマジラミは一年を通じて発生し、不潔・不衛生とは一切関係なく『いつでも、どこでも、誰にでも』発生の可能性があります。アタマジラミの対応は、正しい知識をもって適切な予防や駆除が大切です。東京都福祉保健局からだされている、アタマジラミについての家庭用リーフレットを配布いたします。よくお読みになり、お子さんの頭髪を確認してください。学校も正しい知識で適切な対応を心がけております。

★集団発生予防の取り組み★

- ①アタマジラミの駆除が完了するまでプールの授業は参加できません。(リーフレットでは制限はなしとありますが、学校医とも相談し決定しました。)
- ②発生状況の確認のため、ご家庭でアタマジラミが見つかった時は、必ず担任にご連絡ください。学校からも「ほけんだより」で各ご家庭にお知らせします。

アタマジラミはどうしてうつるの



もしアタマジラミがいたら



- かゆい
- かみに白いふけのようなものがついている

アタマジラミを見つけたら先生に知らせる